

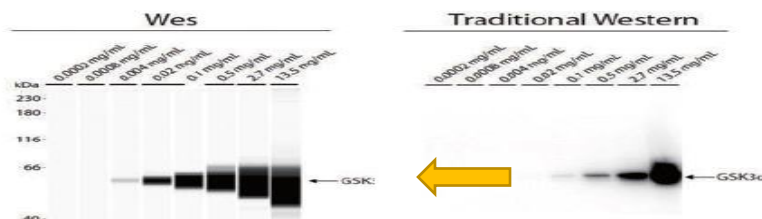
「全自動ウエスタンシステム:Abby」

「全自動ウエスタンシステム:Abby」

全自動ウエスタン: キャピラリーによるブロッキングが無い特許技術により従来のウエスタンでは測定出来なかった蛋白測定を可能にし、同一レーンでのストリッピングリプローブによる【タンパク質の標準化“問題”】も解決できるツールです！

【低分子・高分子タンパク測定が可能に】
2~440kDaが再現性良く測定可能に

【サンプルの微量化】 実験動物の削減！
低発現タンパクで苦労されている方へお勧め

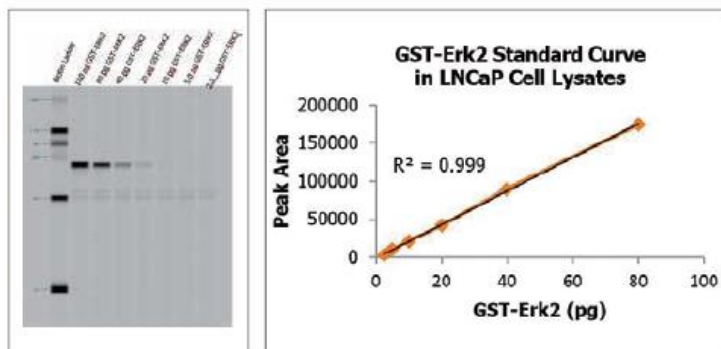


【従来のウエスタンより高感度】



わずか 3 時間！

● 優れた定量性の微量分析を実現



Western blot analysis showing p38 phosphorylation in cells treated with 14-3-3 protein (lanes 1-4) and anisomycin (lanes 5-8). Molecular weight markers (230, 180, 116, 66, 40 kDa) are indicated on the left. Anisomycin concentrations are 0.2, 0.1, 0.05, and 0.01 mg/mL. Lane 9 shows the 14-3-3 protein control. Phosphorylation bands are visible in lanes 5-8, with intensity decreasing as anisomycin concentration decreases.

総蛋白簡便測定で
標準化問題も解決。

*** ウェスタンで絶対定量もできます！**

日時： 2025年 12月17日（水） 13:30～14:15

会場: Microsoft Teams

問合せ:大阪大学 感染症総合教育研究拠点(CiDER)共用実験室
担当:原

Tel: 06-6879-8877 Email: info.coref@cider.osaka-u.ac.jp

問合せ: プロテインシンプルジャパン株式会社 担当: 中林

Tel: 03-5542-1436 Email: kenji.nakabayashi@bio-techne.com

要・参加登録



<https://forms.cloud.microsoft/r/DUrrLFFuT3>

